

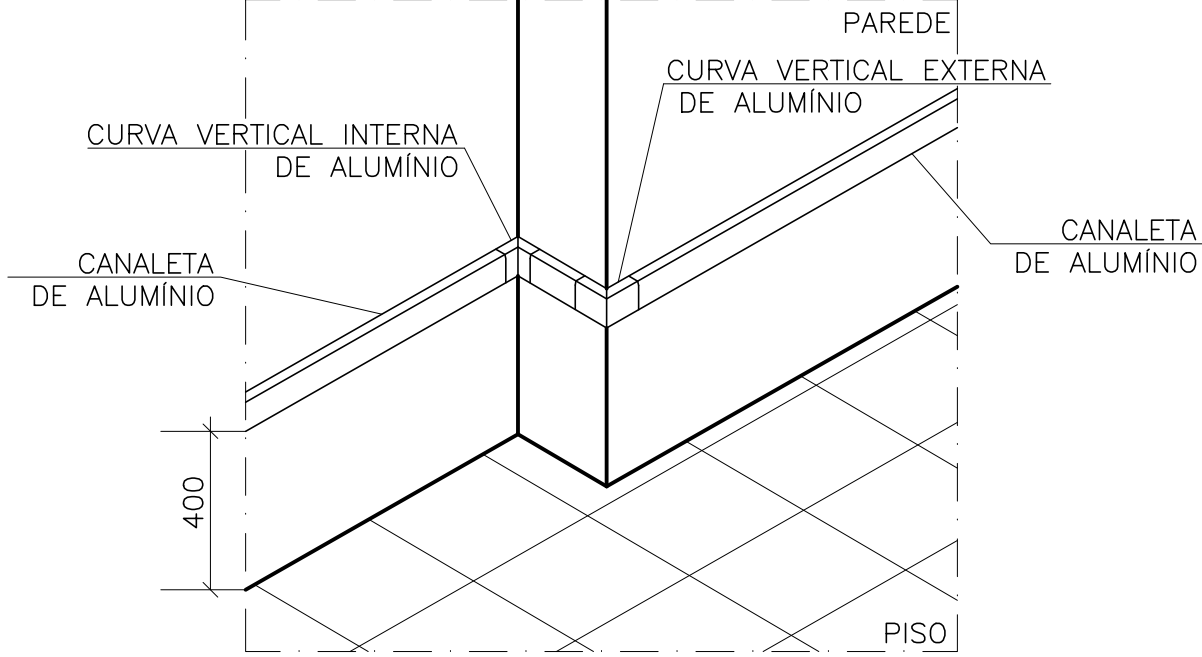
VISTA FRONTAL

CORTE

D1 INTERLIGAÇÃO CANALETA/CAIXAS DE PASSAGEM

SEM

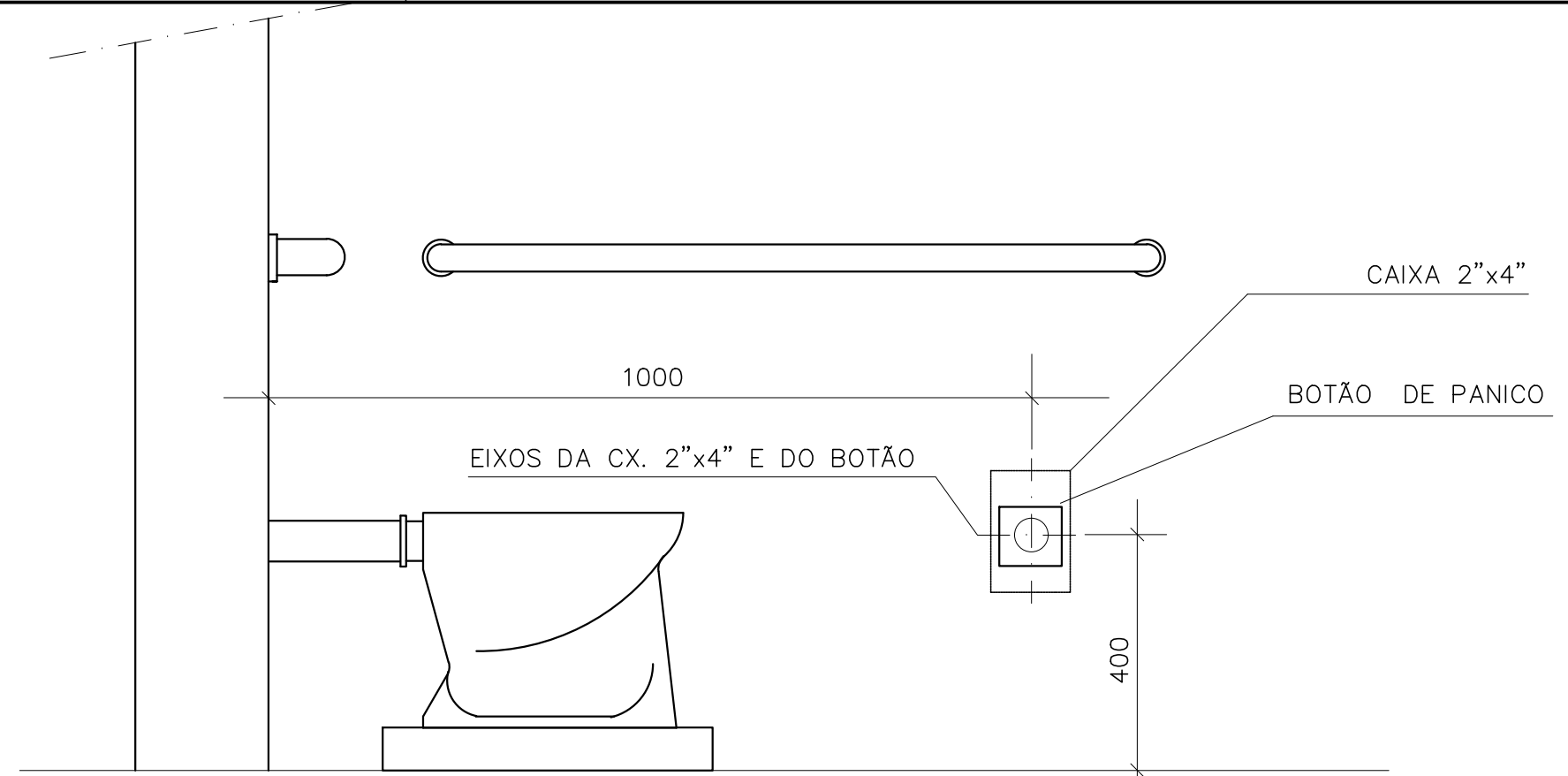
ESCALA



D2 INSTALAÇÃO DA CANALETA DE ALUMÍNIO

SEM

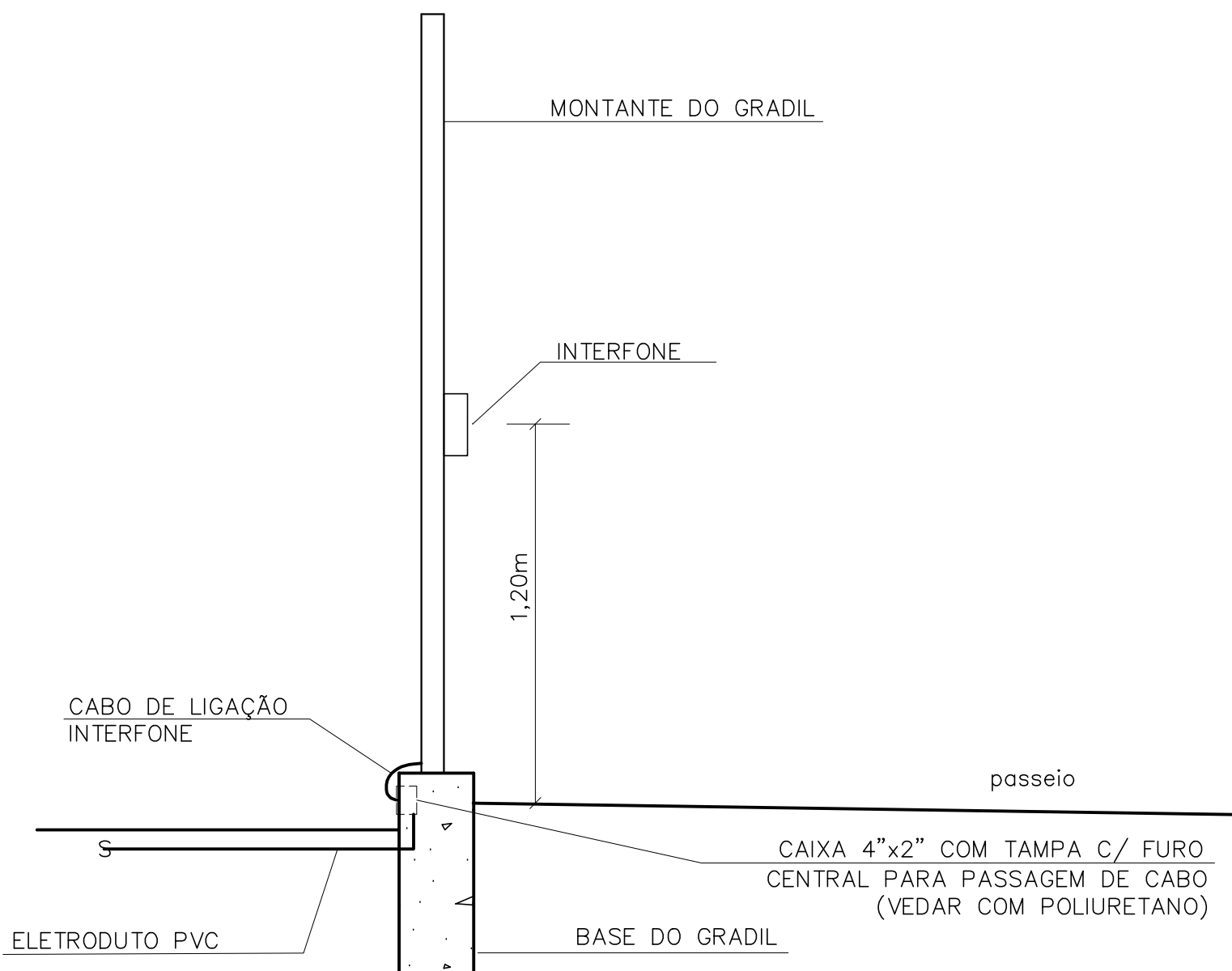
ESCALA



D3 LOCAÇÃO DE BOTÃO DE PÂNICO DO ALARME IS PNE

SEM

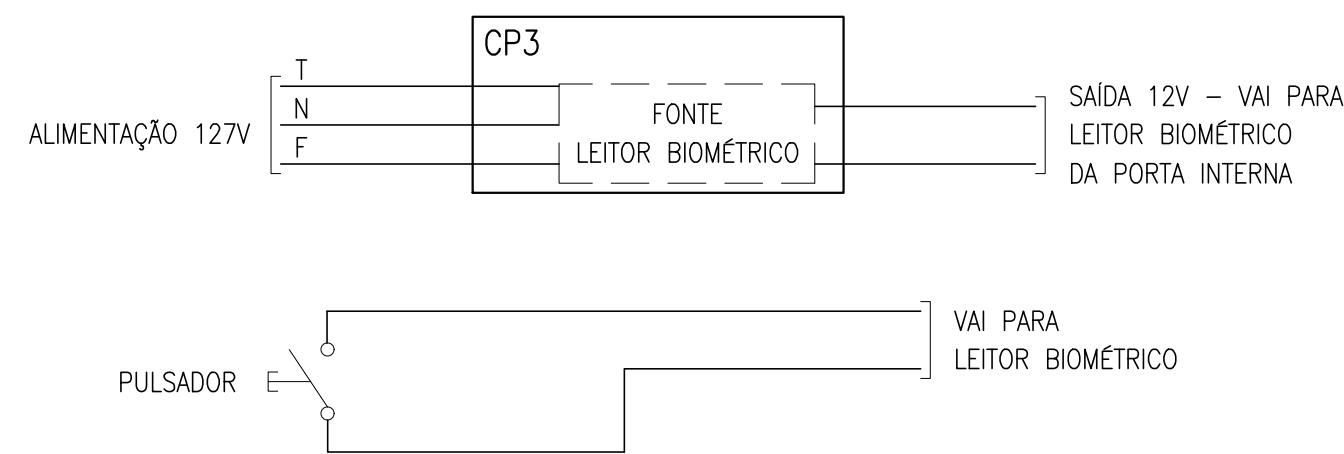
ESCALA



D6 INSTALAÇÃO E ALIMENTAÇÃO INTERFONE

SEM

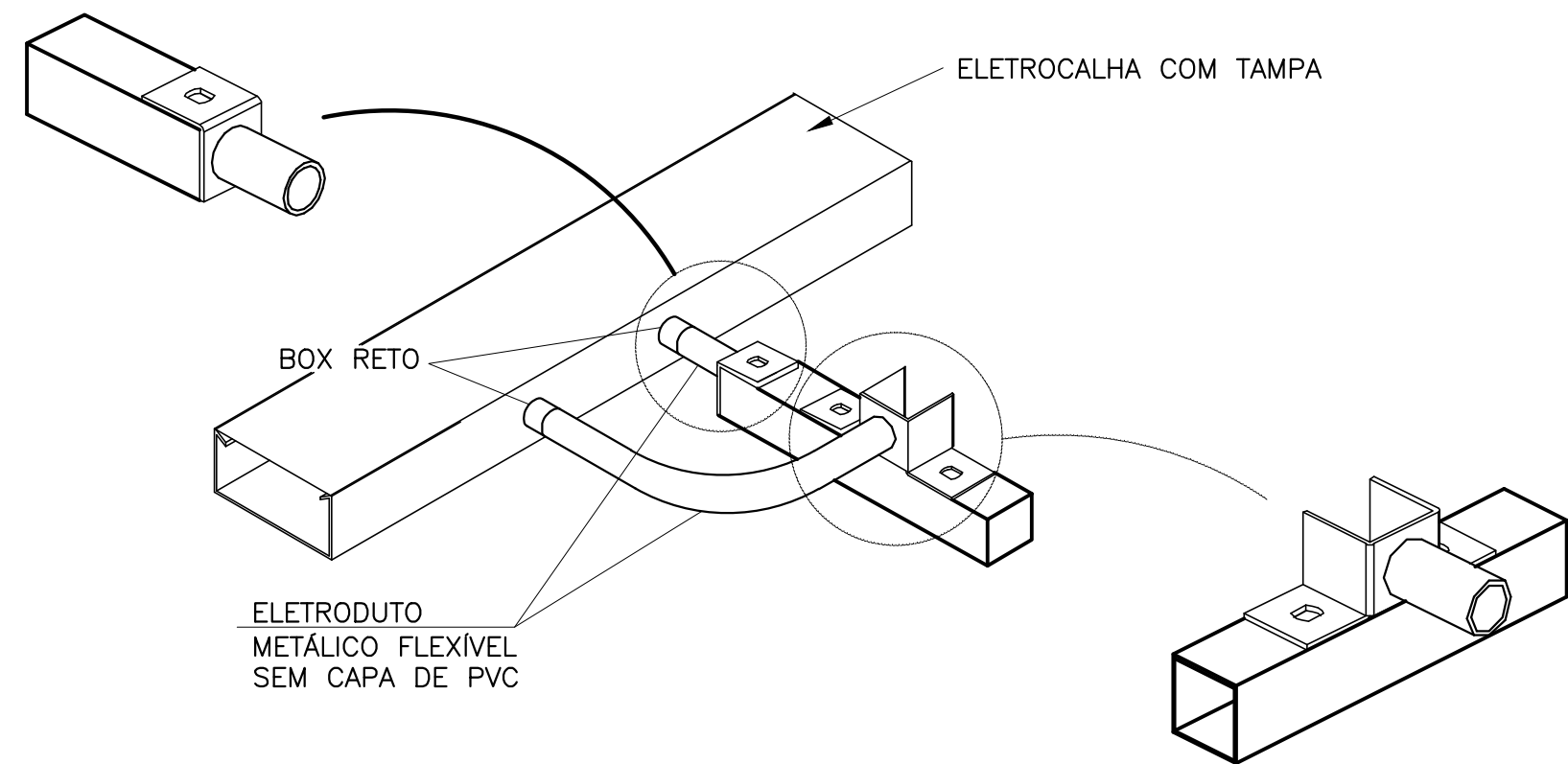
ESCALA



D4 ESQUEMA DE LIGAÇÃO DA FECHO ELETROMAGNÉTICO

SEM

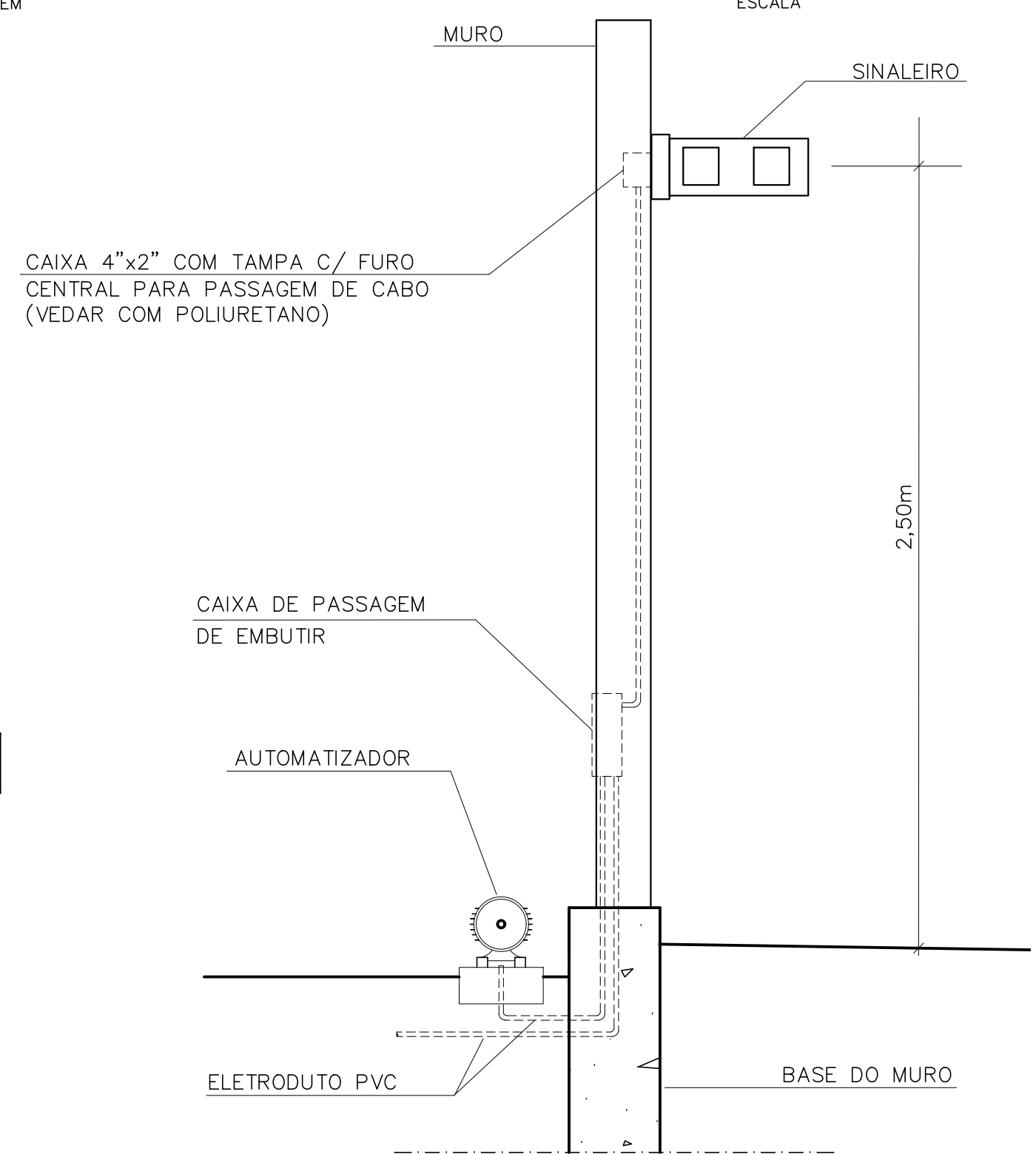
ESCALA



D9 LIGAÇÃO DE PERFILADOS A ELETROCALHAS

SEM

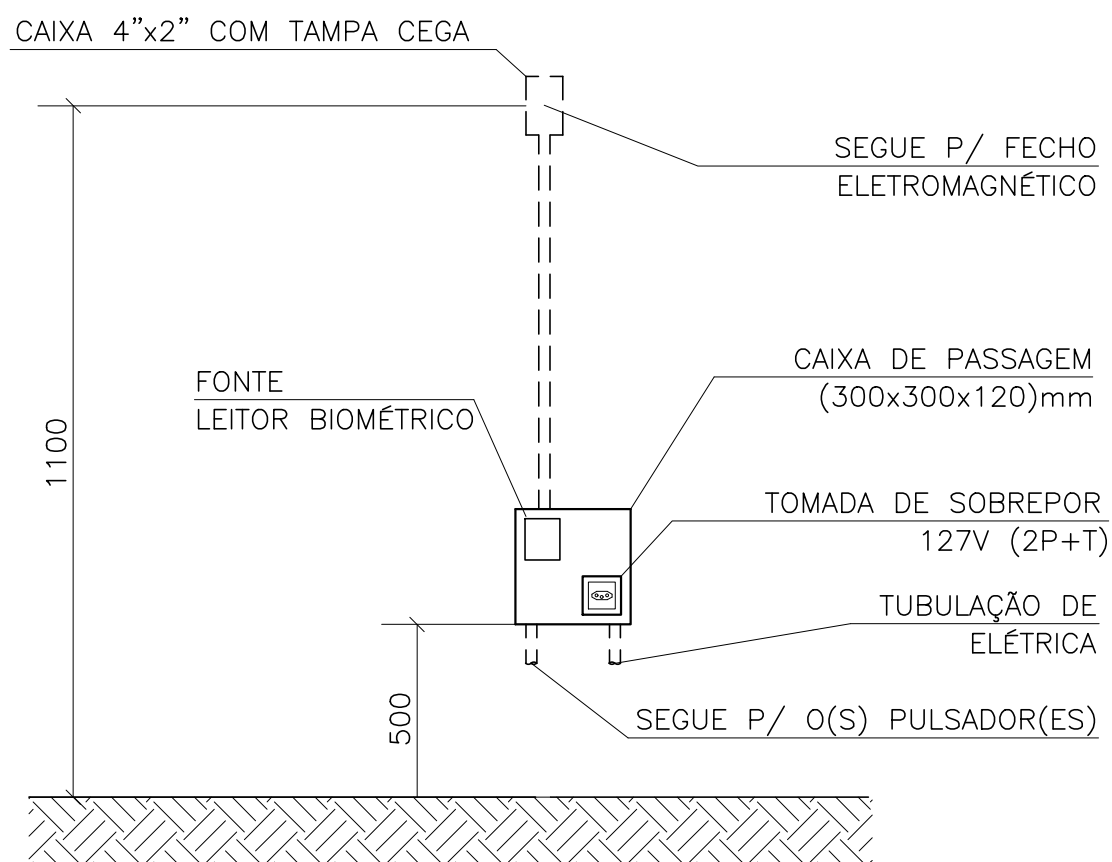
ESCALA



D5 INSTALAÇÃO DE AUTOMATIZADOR E SINALEIRO

SEM

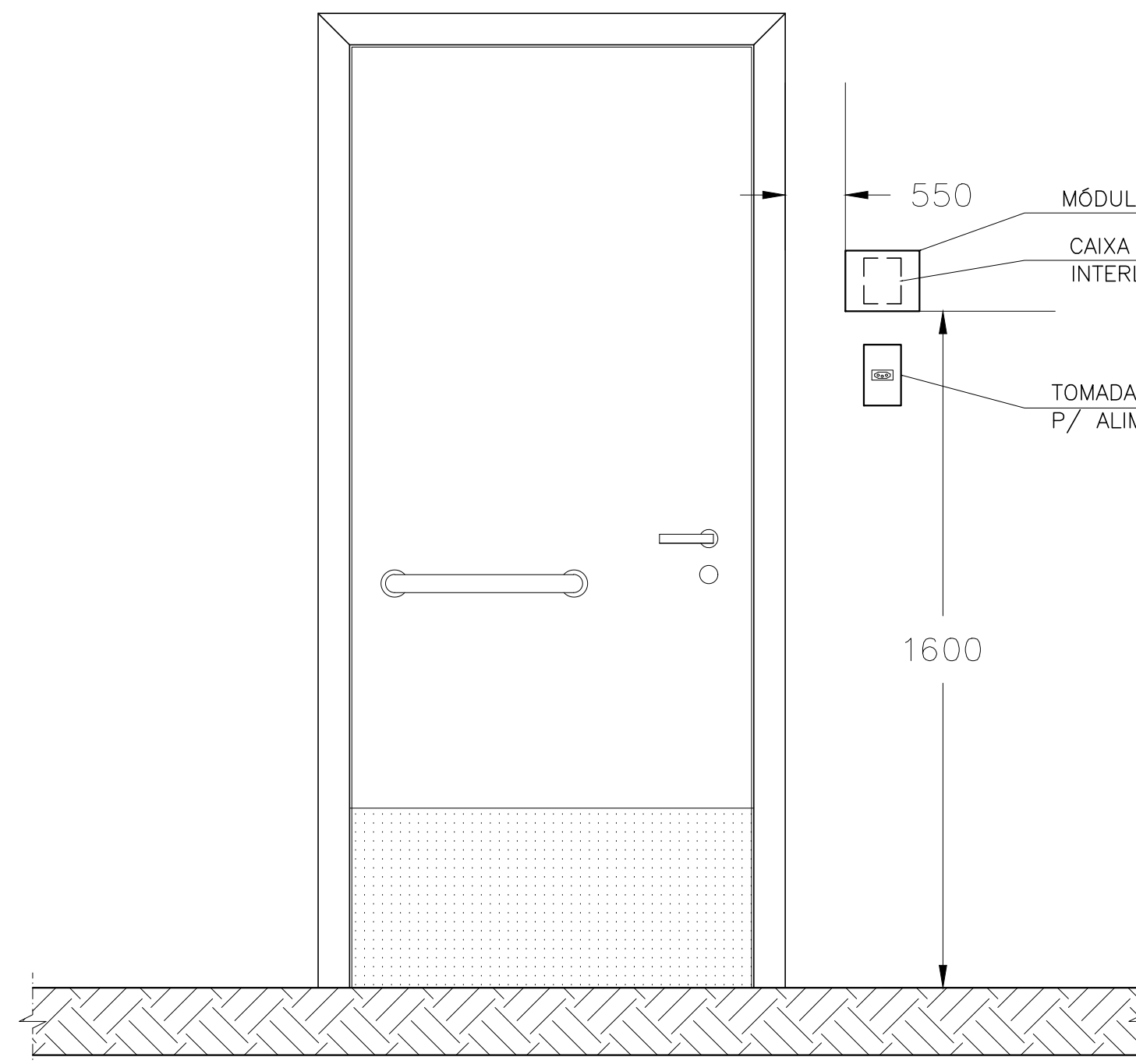
ESCALA



D8 CAIXA PARA INSTALAÇÃO DA FONTE DO LEITOR BIOMÉTRICO

SEM

ESCALA

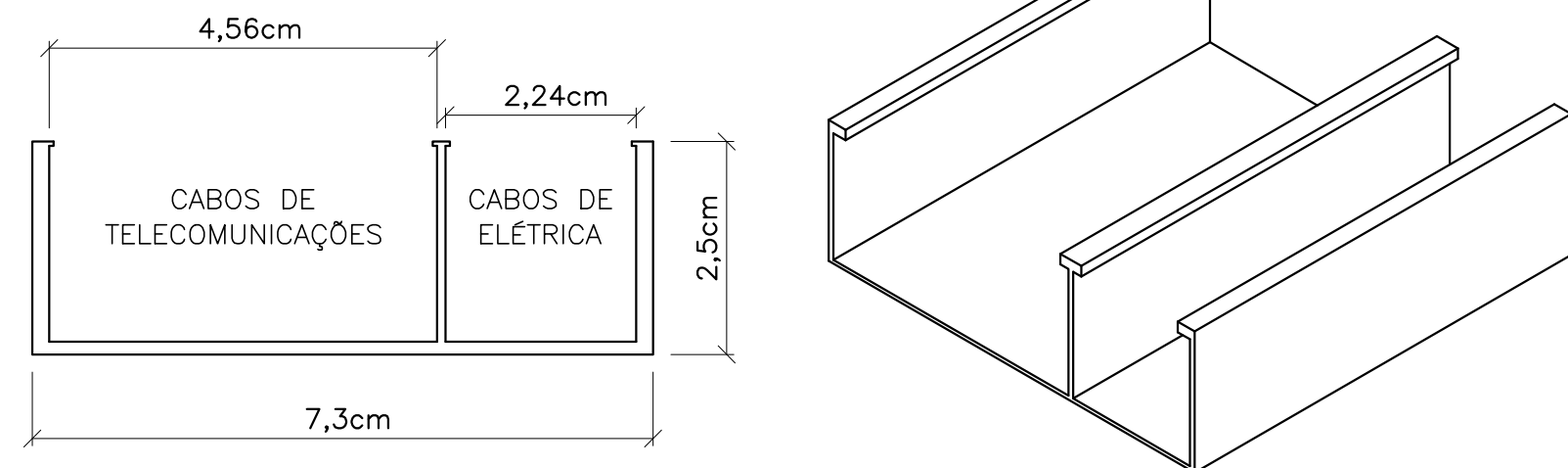


VISTA FRONTAL / EXTERNA

D7 LOCAÇÃO MÓDULO/TOMADA P/ ALARME IS PNE

SEM

ESCALA



D10 CANALETA METÁLICA EM DUAS VIAS

SEM

ESCALA

EXE	01	2a PUBL. LICITAÇÃO OBRA	EFICÁCIA	19/05/21
EXE	00	1a PUBL. LICITAÇÃO OBRA-PROJETO EXECUTIVO	EFICÁCIA	20/10/20
TIPO	REV	DESCRIÇÃO	DESENHO	DATA

REVISÕES				
MINISTÉRIO PÚBLICO DO ESTADO DE MINAS GERAIS				
SEDE DAS PROMOTORIAS DE JUSTIÇA DA COMARCA DE RIBEIRÃO DAS NEVES				
ENDEREÇO:		ÁREA TERRENO:		
RUA VERA LÚCIA DE OLIVEIRA ANDRADE S/Nº,		3.235,71 m²		
BAIRRO VILA ESPLANADA, RIBEIRÃO DAS NEVES		ÁREA CONSTRUÍDA:		
PROPRIETÁRIO:		3.915,46 m²		
PROCURADORIA GERAL DE JUSTIÇA DO ESTADO DE MINAS GERAIS		CNPJ:		
		20.971.057/0001-45		

PROJETO EXECUTIVO DE INSTALAÇÕES ELÉTRICAS			
EMPRESA:		CNPJ:	
<div>ENGENHEIRO FABRÍCIO SILVA LIMA</div> <div>CREA: 80.082/D-MG</div> <div>EFICÁCIA PROJETOS E CONSULTORIA LTDA</div>		<div>06.301.115/0001-00</div>	
RESPONSÁVEL TÉCNICO:		CREA:	
<div>RAPHAEL SERNIZON FRANÇA</div> <div>FÁBIO JOSÉ MACIEL DE OLIVEIRA</div>		<div>187.701/D-MG</div> <div>117.192/D-MG</div>	
CONTEÚDO:		DATA:	FOLHA:
DETALHES DE MONTAGEM		19/05/21	
		ESCALA:	37/40
		INDICADA	